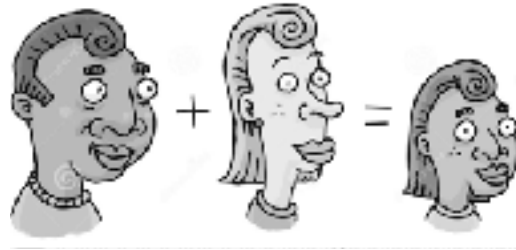


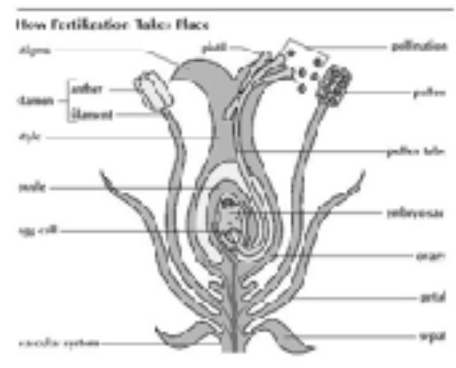
La herencia es el paso de la física Características de los padres a la descendencia.



La genética es el estudio de la herencia.



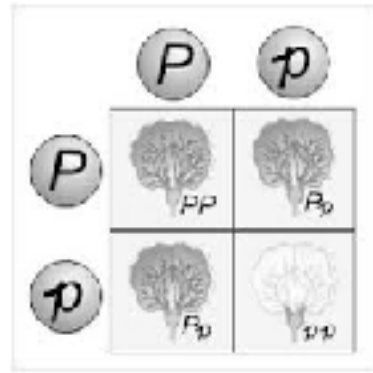
Un nuevo organismo comienza a formarse cuando el óvulo y el espermatozoides se unen en el proceso llamada fertilización.



El polen debe llegar al pistilo de una flor de guisante en un proceso que se llama polinización.



Purebred siempre produce la misma descendencia con los mismos rasgos.



Un alelo dominante es aquel cuyo rasgo aparece siempre en el organismo cuando el alelo está presente.

TT

Un alelo recesivo se oculta cuando el dominante está presente.

tt

Un gen son los factores que controlan los rasgos.

